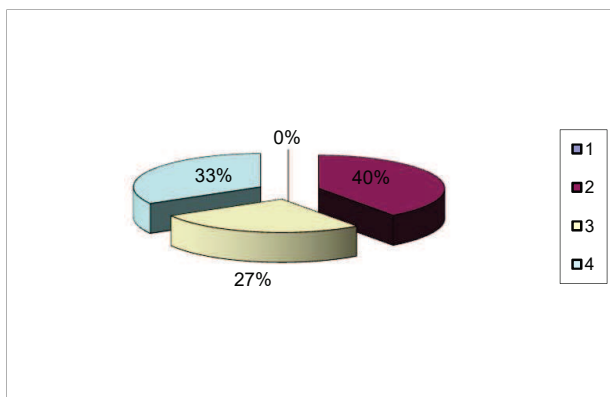


RILEVAZIONE DEI QUESTIONARI DI VALUTAZIONE PER I FAMILIARI DELLE OSPITI
 ANNO DI RILEVAZIONE **2022**

N° QUESTIONARI RILEVATI 15

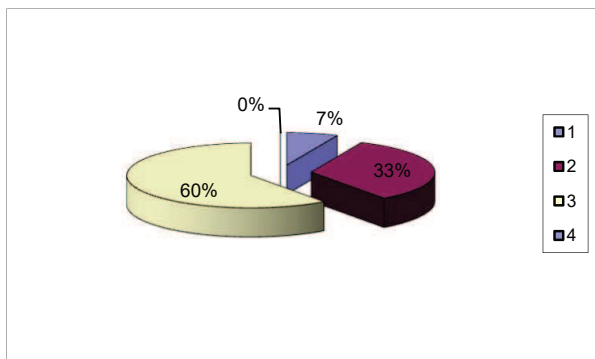
1) Il suo familiare è ospite della casa da

- meno di due mesi 0 1°
- da sei mesi a 2 anni 6 2°
- da 2 a 5 anni 4 3°
- oltre 5 anni 5 4°



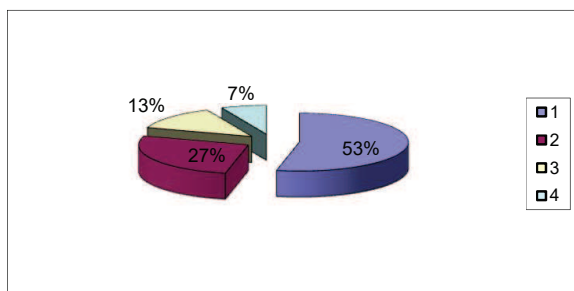
2) il suo familiare attualmente è:

- autosufficiente 1 1°
- parzialmente non auto 5 2°
- gravemente non autos 9 3°



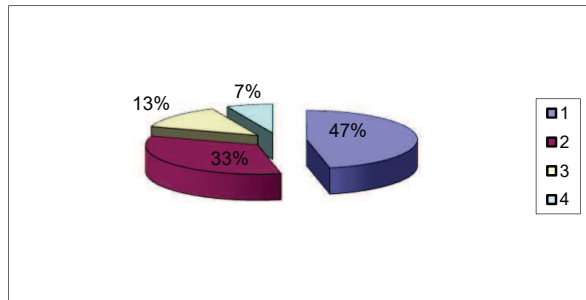
3) E' informato delle persone e delle modalità a cui ricorre per le diverse necessità?

- pienamente 8 1°
- discretamente 4 2°
- sufficientemente 2 3°
- per nulla 1 4°



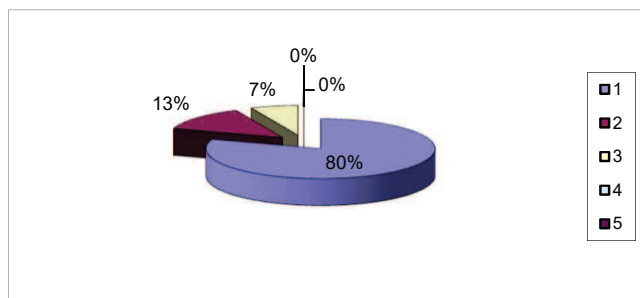
4) il suo parere su accoglienza e ospitalità

ottimo	7	1°
buono	5	2°
sufficiente	2	3°
insufficiente	1	4°



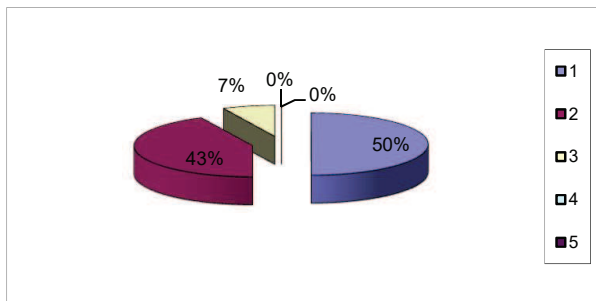
5) il suo parere su igiene e pulizia ambientale

ottimo	12	1°
buono	2	2°
sufficiente	1	3°
insufficiente	0	4°
		5°



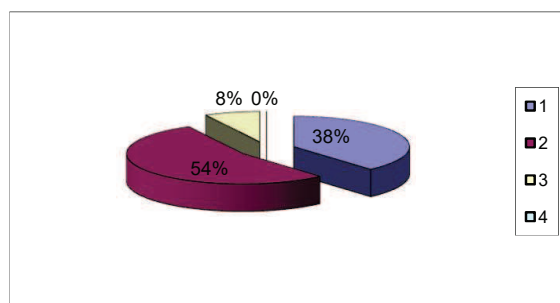
6) ambiente e confort

ottimo	7	1°
buono	6	2°
sufficiente	1	3°
insufficiente	0	4°
		5°



7) La qualità del cibo

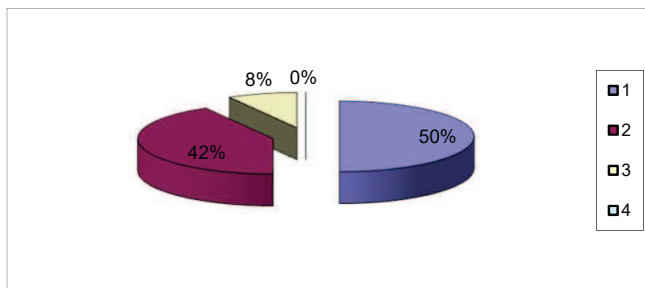
ottimo	5	1°
buono	7	2°
sufficiente	1	3°
insufficiente	0	4°



8) Il servizio al momento dei pasti

ottimo
buono
sufficiente
insufficiente

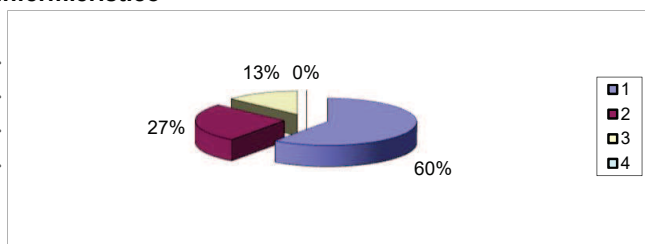
6 1°
5 2°
1 3°
0 4°



La cortesia e la sollecitudine del personale infermieristico

ottimo
buono
sufficiente
insufficiente

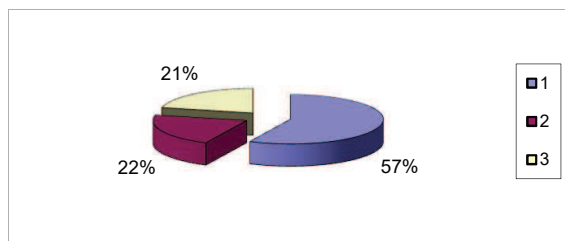
9 1°
4 2°
2 3°
0 4°



La cortesia e la sollecitudine del personale ausiliario

ottimo
buono
sufficiente
insufficiente

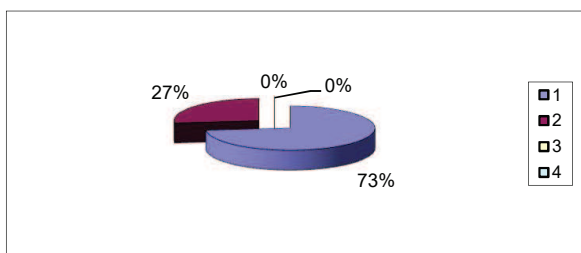
8 1°
3 2°
3 3°
1



La cortesia e la sollecitudine del personale dell'animazione

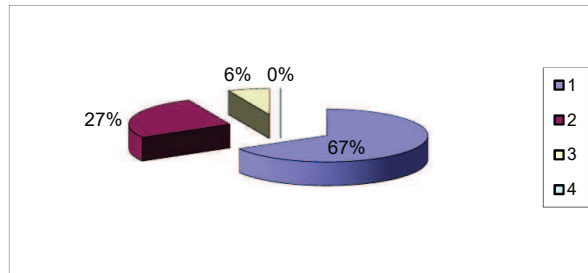
ottimo
buono
sufficiente
insufficiente

11 1°
4 2°
0 3°
0 4°



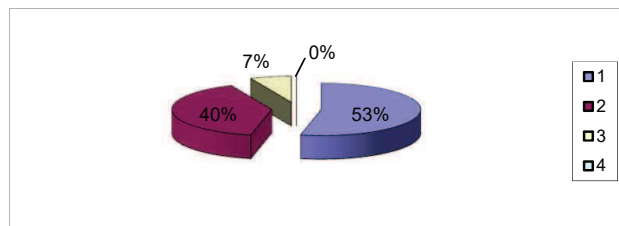
b) la cortesia e la sollecitudine del personale di riabilitazione

ottimo 10 1°
buono 4 2°
sufficiente 1 3°
insufficiente 0 4°



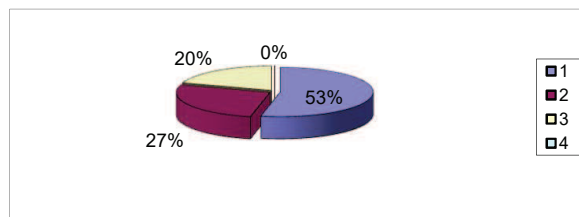
c) la cortesia e sollecitudine del personale amministrativo

ottimo 8 1°
buono 6 2°
sufficiente 1 3°
insufficiente 0 4°



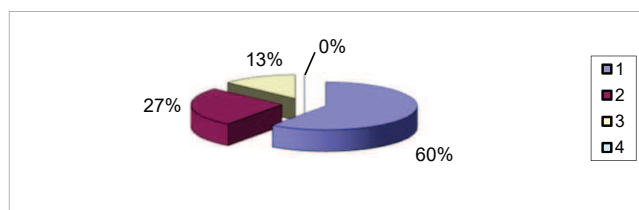
7 professionalità del personale ausiliario

ottimo 8 1°
buono 4 2°
sufficiente 3 3°
insufficiente 0 4°



7 professionalità del personale infermieristico

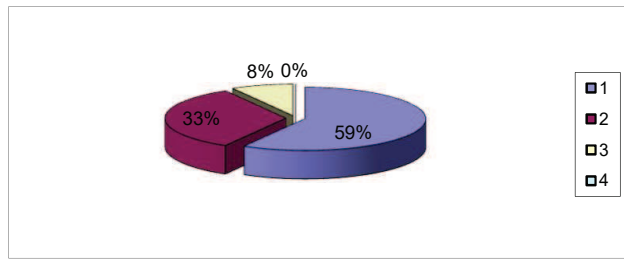
ottimo 9 1°
buono 4 2°
sufficiente 2 3°
insufficiente 0 4°



7 professionalità del personale riabilitativo

ottimo
buono
sufficiente
insufficiente

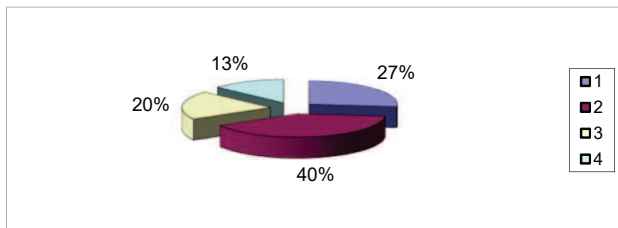
7 1°
4 2°
1 3°
0 4°



8- Rapporto con i Medici

ottimo
buono
sufficiente
insufficiente

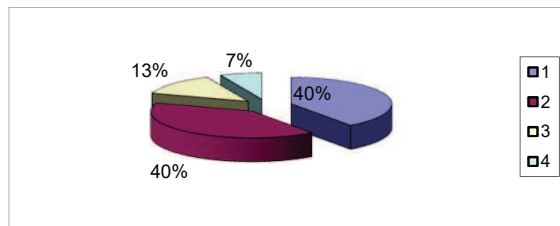
4 1°
6 2°
3 3°
2 4°



9- Attività di Animazione

ottimo
buono
sufficiente
insufficiente

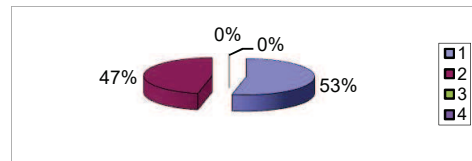
6 1°
6 2°
2 3°
1 4°



10- Rispetto della riservatezza e della segretezza

ottimo
buono
sufficiente
insufficiente

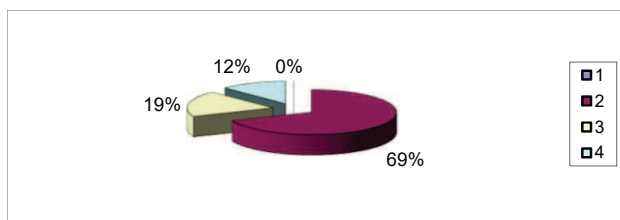
8 1°
7 2°
0 3°
0 4°



11- Orari delle Visite

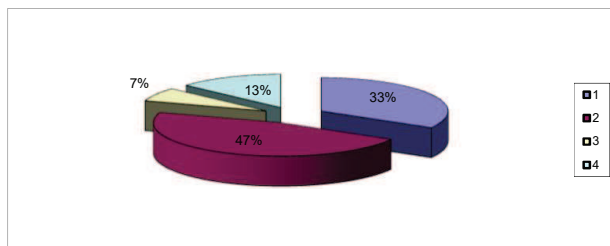
ottimo
buono
sufficiente
insufficiente

0 1°
11 2°
3 3°
2 4°



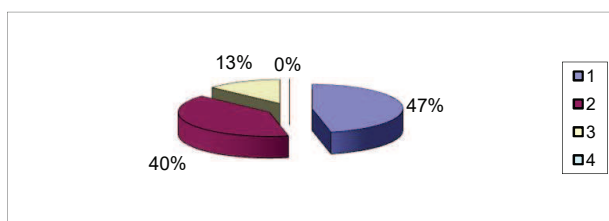
12- Giardino e spazi esterni

ottimo	5	1°
buono	7	2°
sufficiente	1	3°
insufficiente	2	4°



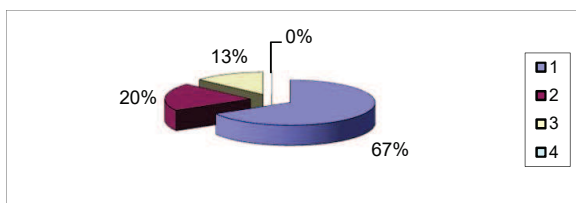
13- Clima familiare

ottimo	7	1°
buono	6	2°
sufficiente	2	3°
insufficiente	0	4°



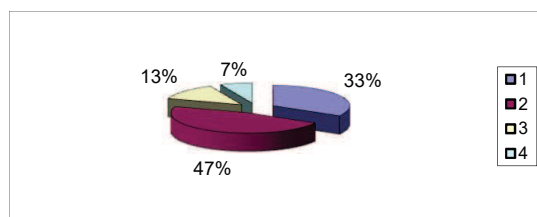
14- Rispetto della intimità e della privacy

ottimo	10	1°
buono	3	2°
sufficiente	2	3°
insufficiente	0	4°



15- Promozione della Qualità Relazionale

ottimo	5	1°
buono	7	2°
sufficiente	2	3°
insufficiente	1	4°



CONSIDERAZIONI

F QUALI SONO GLI ASPETTI CHE APPREZZA MAGGIORMENTE?

Cura dell' ambiente
Disponibilità delle Fisoterapiste e Animatrici
Assistenza medica, infermieristica e del personale assistenziale
Clima Guanelliano
Clima familiare e professionalità
Tenerezza e premura rivolta ai degenti
Disponibilità
Sentimento di benessere in genere
Vicinanza a casa e pulizia
Cura e rispetto degli ospiti

G QUALI ASPETTI LE SEMBRANO MENO VALIDI?

Eccessiva rigidità nelle regole anti covid
Mancanza di empatia da parte di alcune persone

H SUGGERIMENTI

Permettere l'ingresso ai volontari quando sarà possibile(cusa pandemia)

Casa San Benigno- Berbenno Luglio 2022

1

1

1

